

Mielenterveysbarometri 2005

Tutkimusjohtaja Sakari Nurmela



Tutkimuksen tavoitteena:

- Selvittää mielenterveyskuntoutujien arkipäivään liittyviä asioita ja ongelmia
- Tutkia suomalaisten käsityksiä mielenterveysongelmista ja mielenterveyskuntoutujista
- Toimia lähtölaukauksena aihetta käsittelevien tutkimusten sarjalle

Tutkimuksen sisältöalueita:

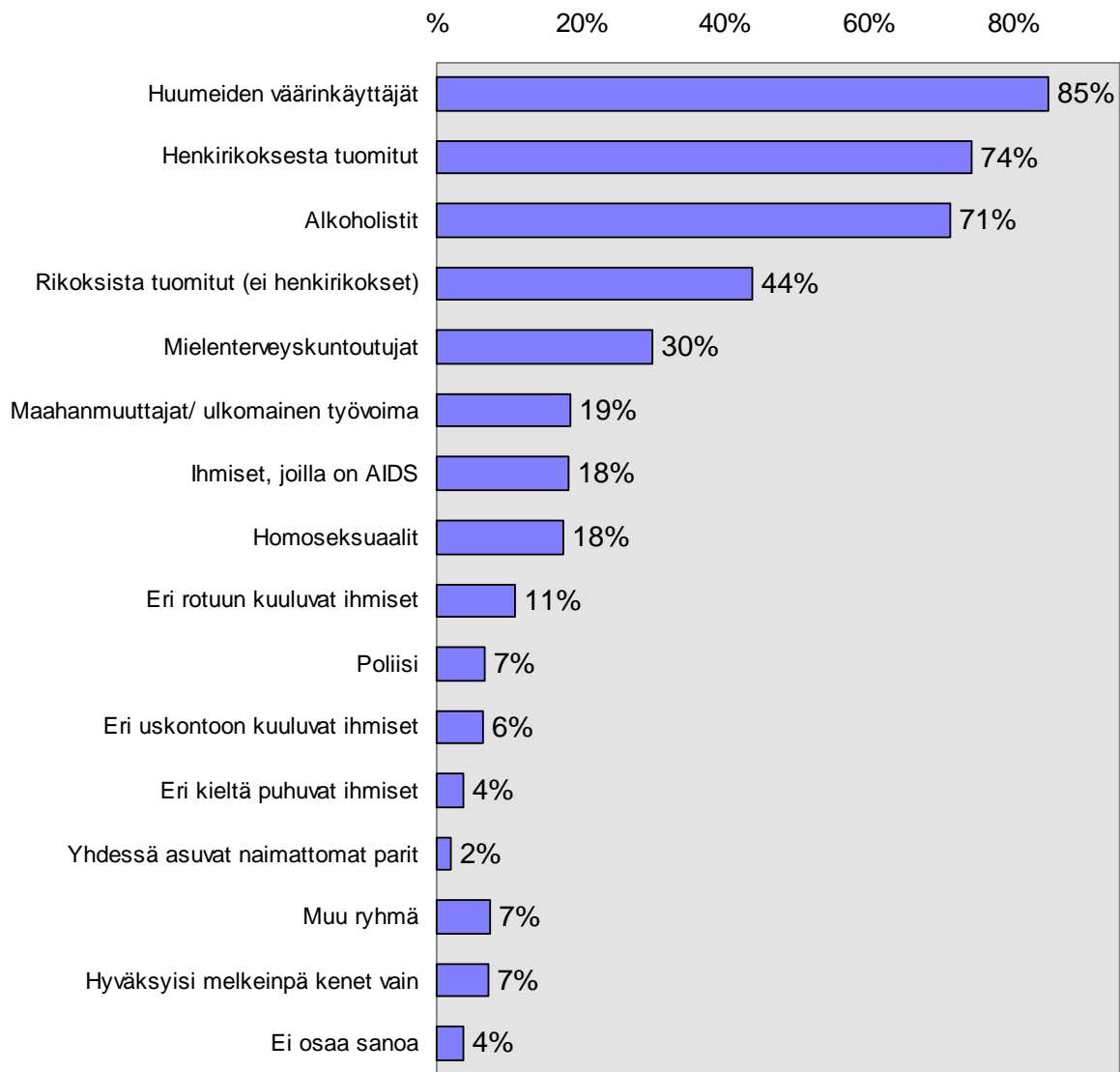
- Mielenterveyskuntoutujien asema suomalaisen yhteiskunnan jäsenenä
 - leimautuminen
 - mahdollisuus täysipainoiseen elämään
- Mielenterveyteen liittyvät uskomukset
 - sairaudesta paraneminen, ”hulluuden” positiivisuus
- Mielenterveyskuntoutujien arkielämään vaikuttavia tekijöitä
 - palveluiden ja hoidon saatavuus
- Sosiaali- ja terveystalouden resurssien jakaminen

Tutkimuksen käytännön toteuttaminen:

- Kuntoutujia ja omaisia haastateltiin puhelimitse 24.10. – 1.11.2005
- Haastatteluja yhteensä 300 kpl.
 - satunnaisotos Mielenterveyden keskusliiton jäsenrekisteristä
 - kuntoutujat (228 kpl.) arvioivat asiaa omasta, omaiset (72 kpl.) kuntoutuvan läheisensä näkökulmasta
- Lisäksi tutkittiin 639 suomalaisen mielipiteet Gallup Kanavalla 4. – 9.11.2005
- Aineisto edustaa maamme 15-70 -vuotiasta väestöä (pl. Ahvenanmaa)

MIELENTERVEYSKUNTOUTUJIEN ASEMA

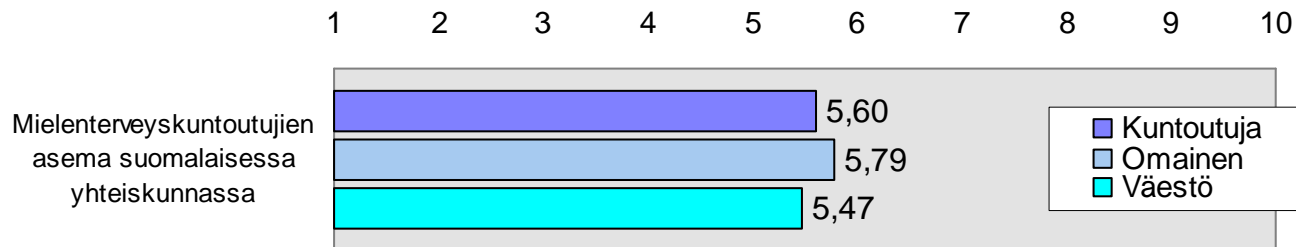
IHMISRYHMÄT, JOITA SUOMALAISET EIVÄT HALUAISI NAAPURIKSEEN: mielenterveyskuntoutujat (%)





MIELENTERVEYSKUNTOUTUJIIEN ASEMA SUOMALAISSA YHTEISKUNNASSA:

1=täysin ulkopuolella ----- 10 täysivaltaisia jäseniä



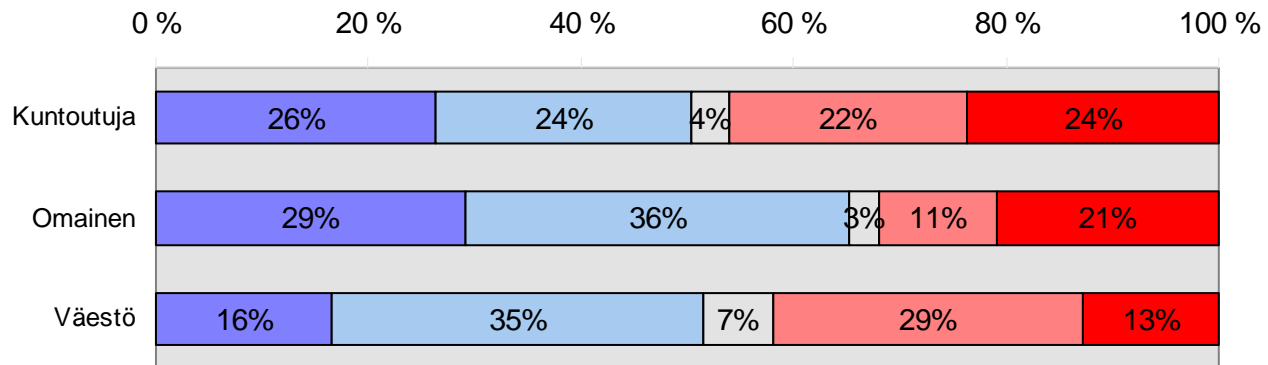
Mielenterveyskuntoutujien
asema suomalaisessa
yhteiskunnassa

■ Kuntoutuja
■ Omainen
■ Väestö

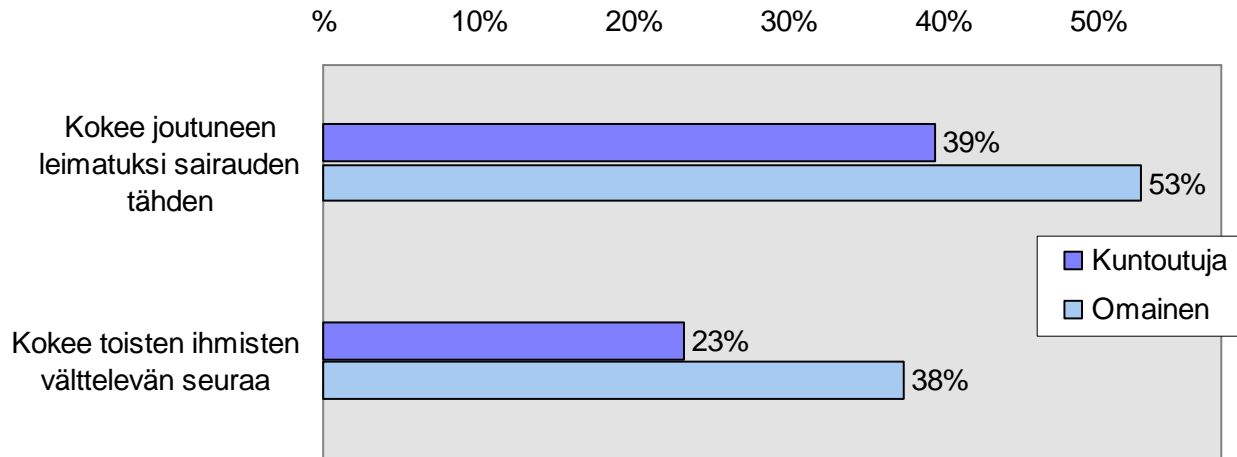


MIELENTERVEYTEEN LIITTYVIÄ VÄITTÄMIÄ: mielenterveysongelmien parissa painiskeleva ei voi elää täysipainoista elämää (%)

■ Täysin samaa mieltä ■ Jokseenkin samaa mieltä ■ Ei osaa sanoa ■ Jokseenkin eri mieltä ■ Täysin eri mieltä



LEIMAUTUMINEN SAIRAUDEN VUOKSI (%)

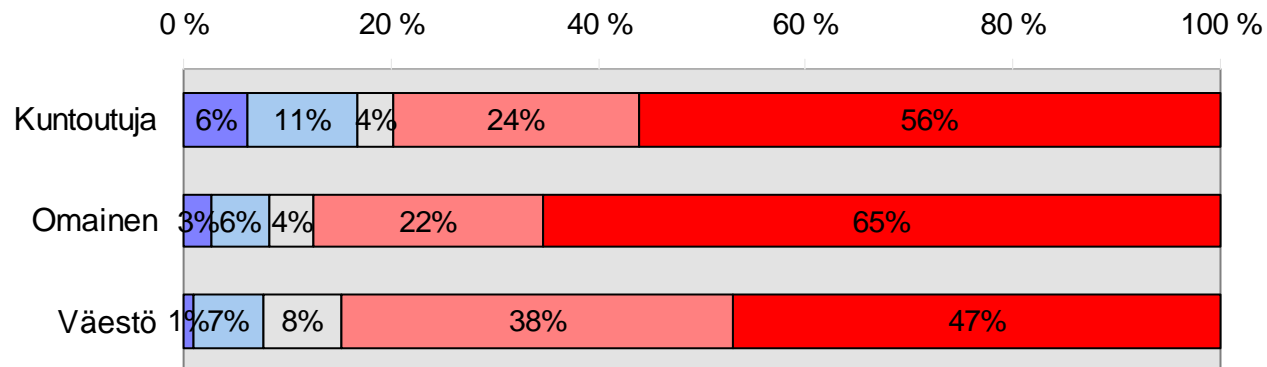


MIELENTERVEYTEEN LIITTYVÄT USKOMUKSET



MIELENTERVEYTEEN LIITTYVIÄ VÄITTÄMIÄ: mielenterveyden järkkymisestä saa syyttää pääosin itseään (%)

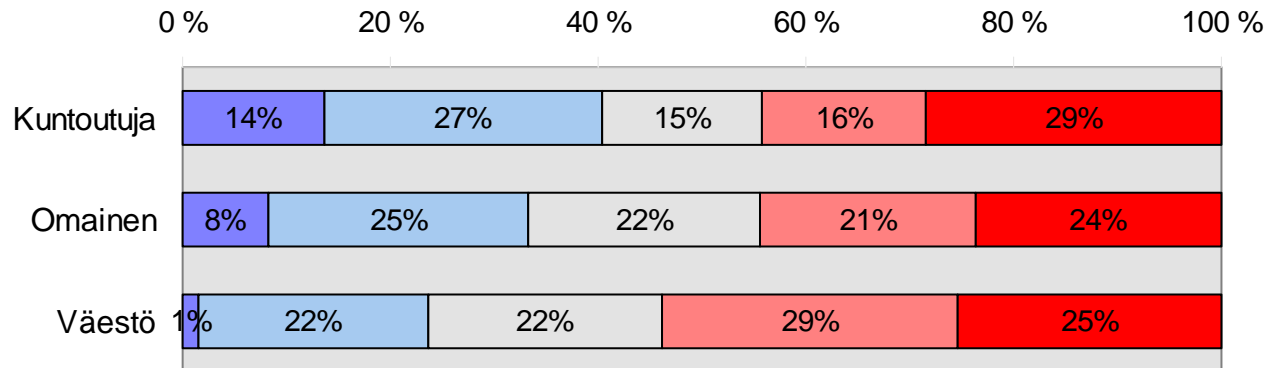
■ Täysin samaa mieltä ■ Jokseenkin samaa mieltä □ Ei osaa sanoa ■ Jokseenkin eri mieltä ■ Täysin eri mieltä





MIELENTERVEYTEEN LIITTYVIÄ VÄITTÄMIÄ: mielenterveysongelmiin tai kansanomaisemmin hulluuteen liittyy usein positiivinen energialataus (%)

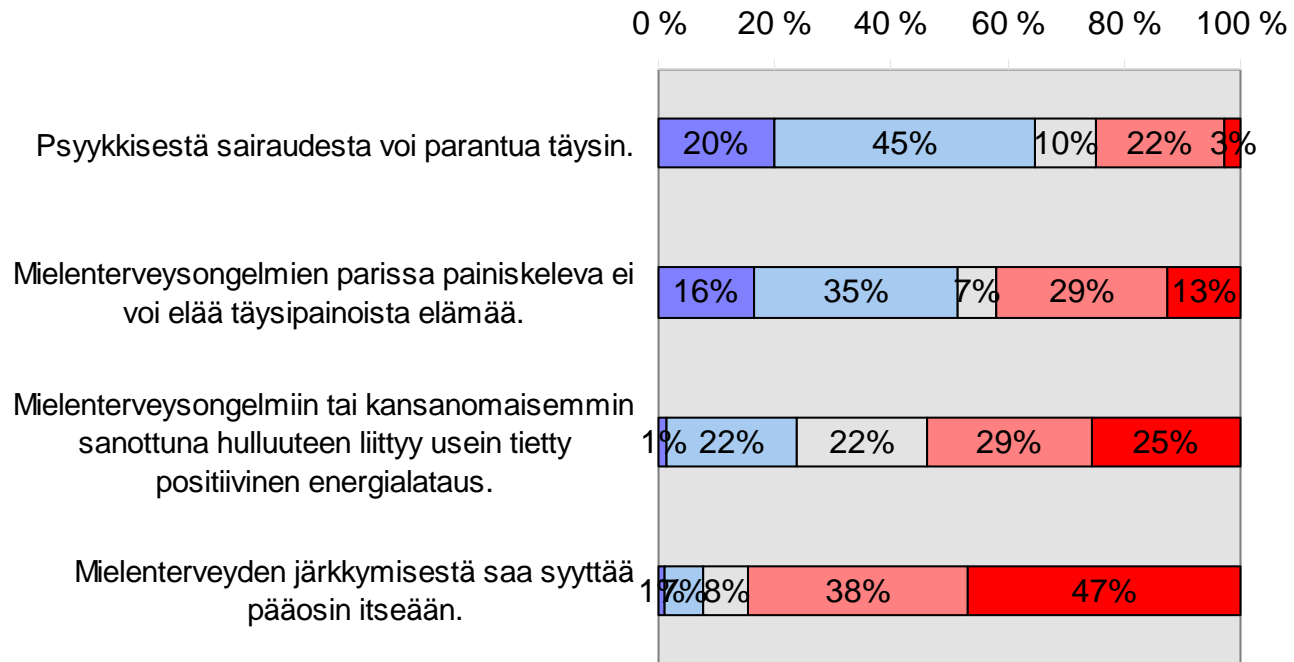
■ Täysin samaa mieltä ■ Jokseenkin samaa mieltä □ Ei osaa sanoa ■ Jokseenkin eri mieltä ■ Täysin eri mieltä





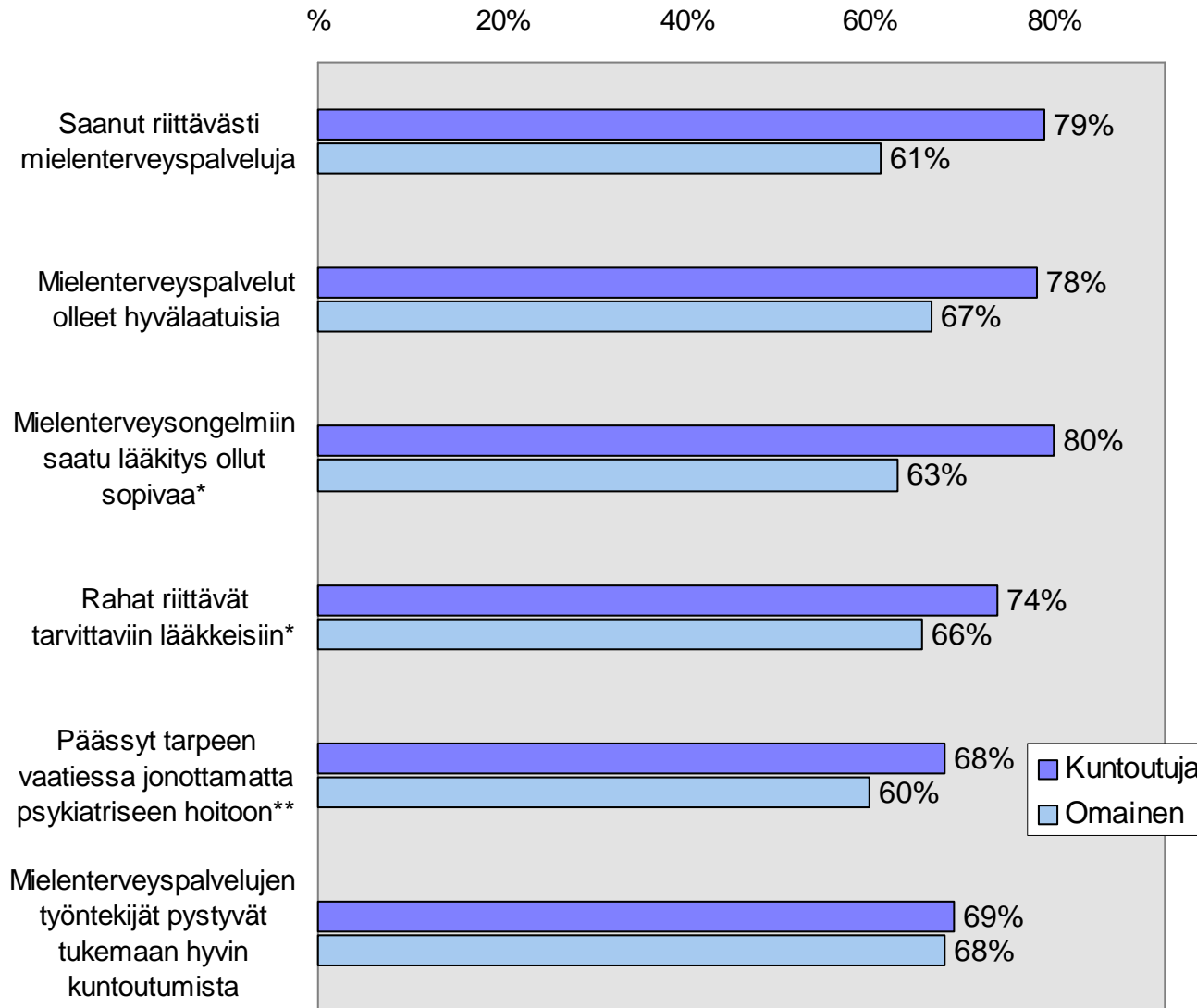
MIELENTERVEYTEEN LIITTYVIÄ VÄITTÄMIÄ:väestön mielipiteet (%)

■ Täysin samaa mieltä ■ Jokseenkin samaa mieltä □ Ei osaa sanoa ■ Jokseenkin eri mieltä ■ Täysin eri mieltä

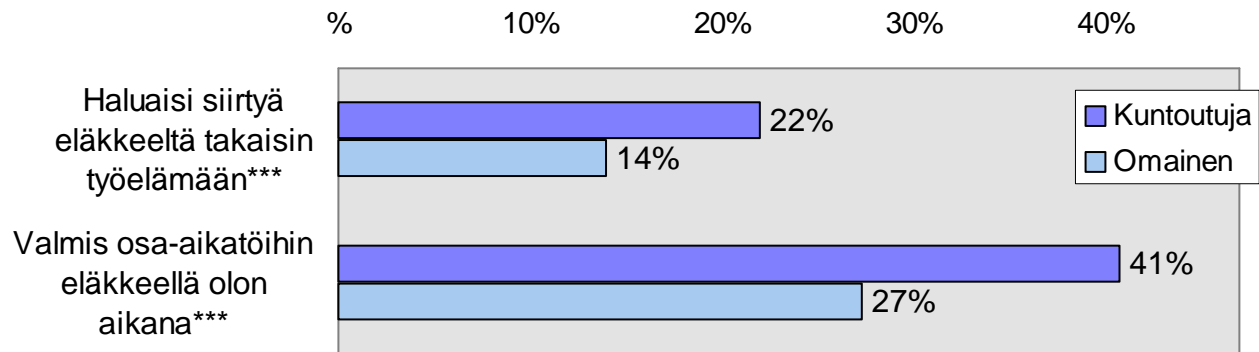


MIELENTERVEYSKUNTOUTUJEN ARKIELÄMÄN KYSYMYKSIÄ

MIELENTERVEYSKUNTOUTUJIIEN ARKIELÄMÄN KYSYMYKSIÄ (%)

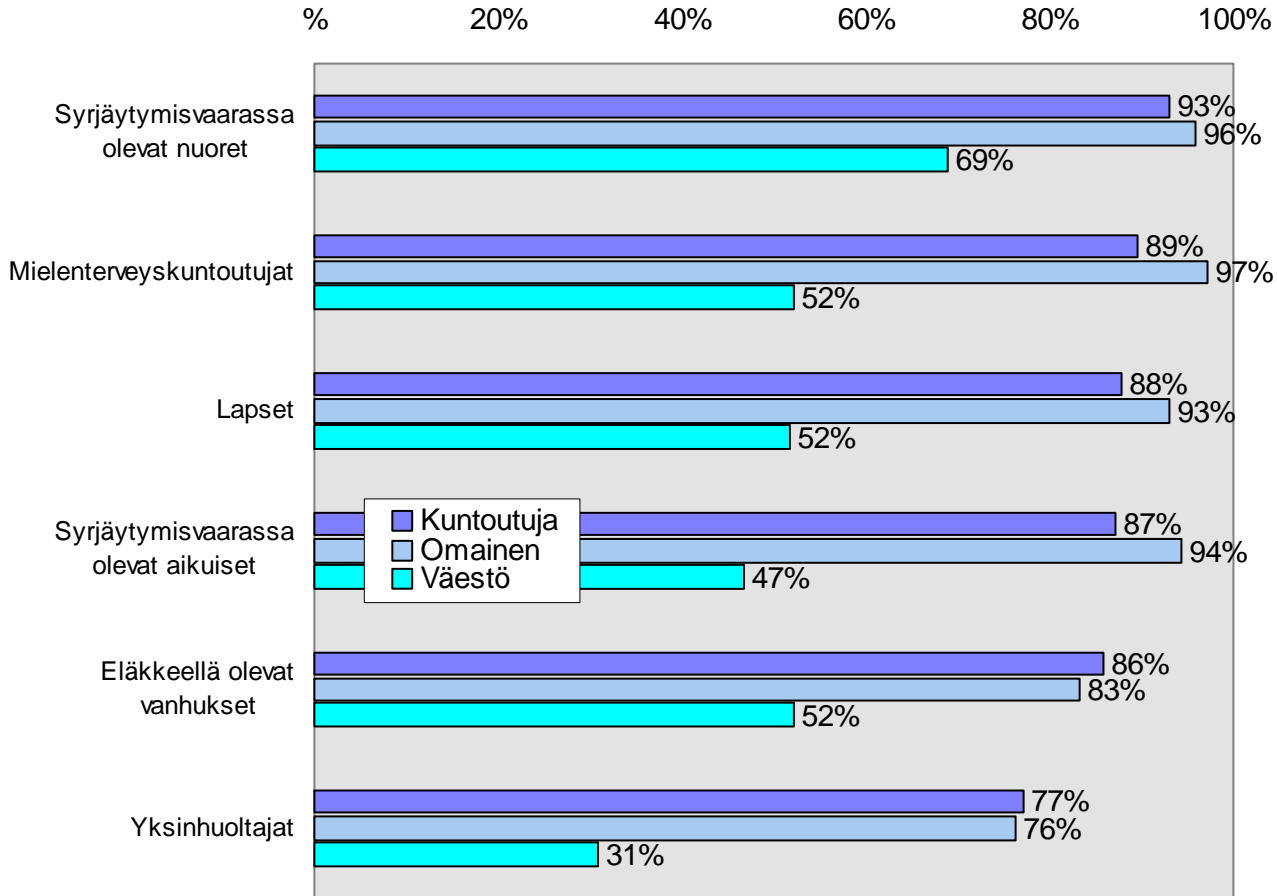


MIELENTERVEYSKUNTOUTUJEN HALUKKUUS
SIIRTYÄ TYÖELÄMÄÄN (%)



SOSIAALI- JA TERVEYSPALVELUJEN RESURSSIEN JAKAMINEN

VÄESTÖRYHMIÄ, JOILLE PITÄISI KESKITTÄÄ NYKYISTÄ ENEMMÄN
SOSIAALI- JA TERVEYSPALVELUN RESURSSIJA 1/2 (%)



VÄESTÖRYHMIÄ, JOILLE PITÄISI KESKITTÄÄ NYKYISTÄ ENEMMÄN
SOSIAALI- JA TERVEYSPALVELUN RESURSSIJA 2/2 (%)

